

## 16. Pramogos ir mažam, ir dideliam...

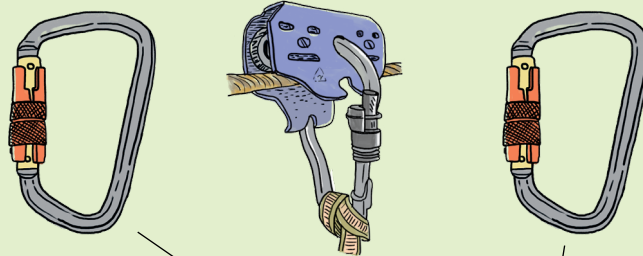
Ar norite patirti nuotykių? „Atvykite pas mus į nuotykių parką!“, „Laipiojimas medžiais – pramoga visai šeimai...“ – tokie šūkių nepalieka abejingų. Tikriausiai ir Jūs esate buvę kokiame nors nuotykių parke.

1. Kaip manote, kuo labiausiai turi rūpintis nuotykių parkų vadovai, instruktoriai ir kiti darbuotojai?

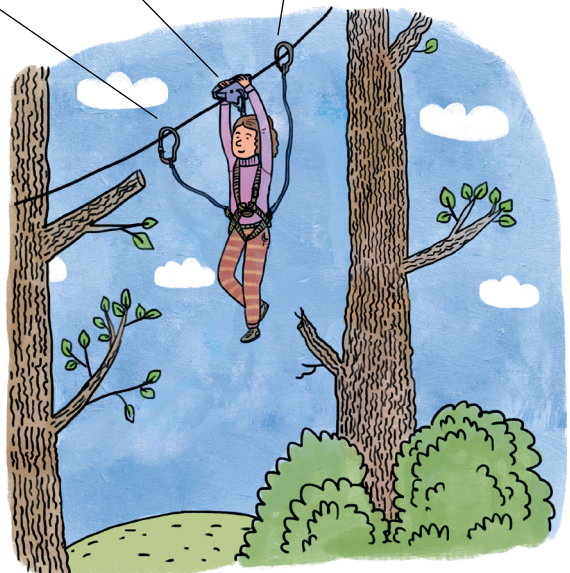
Kodėl?

Pagal nuotykių parkuose pateiktą instrukciją, lynu leidžiantis (slystant) nuo medžio prie medžio, reikia naudoti **tris** karabinius, o einant per kliūtis – tik **du**.

Karabinas – metalinis kilpos pavidalo užsagas su tampria uždarančia plokštele, skirtas lengvai ir patikimai krepšiui, kuprinei ar pan. prikabinti. Karabinai yra alpinistų, ugniagesių įrangos dalis. Šaltinis – <http://terminai.vlkk.lt>.

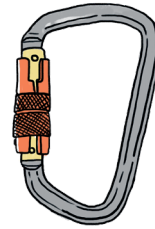
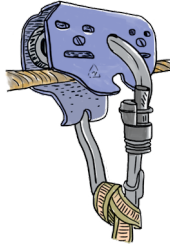
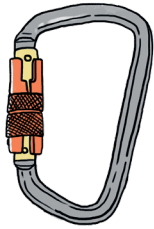


- 1.1. Kodėl lynu leidžiantis nuo medžio prie medžio reikia visų trijų karabinių?

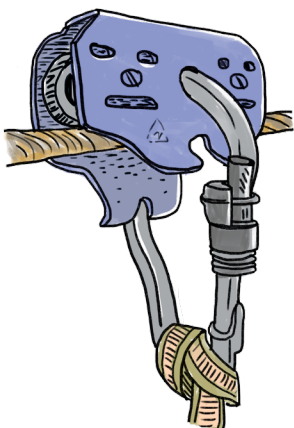


# 16. Pramogos ir mažam, ir dideliam...

## 1.2. Kam skirtas kiekvienas karabinas?



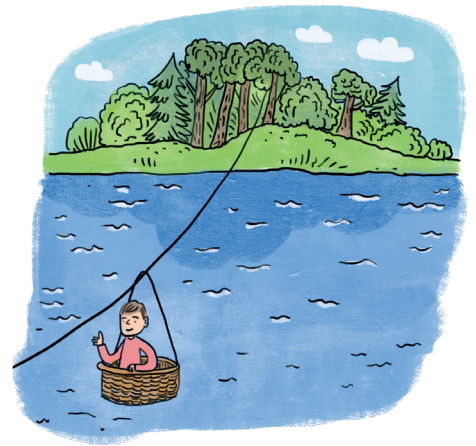
## 1.3. Kodėl viename iš karabinų naudojamas ratukas?



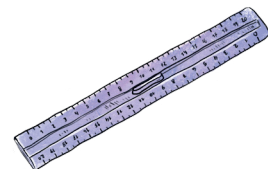
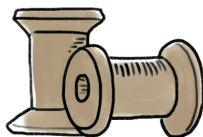
## 1.4. Kas ir kaip pasikeistų, jei šio karabino su ratuku nenaudotume? Kodėl?

## 16. Pramogos ir mažam, ir dideliam...

2. Paveiksle pateiktas ekstremalus atrakcionas – persikėlimas per upę krepšyje. Atidžiai išanalizuokite paveikslą, atkreipkite dėmesį į saugumą ir sukurkite šio atrakciono maketą.



- 2.1. Kurdami atrakciono maketą pasirinkite reikiamas priemones.



Kitos reikalingos priemonės...

## 16. Pramogos ir mažam, ir dideliam...

**2.2.** Naudodami pasirinktas priemones nupieškite kuriamo atrakciono maketo schemą ir paaiškinkite, kam naudosite kiekvieną iš pasirinktų priemonių.

Atrakciono schema (piešinys)

Priemonė										Kam ji bus naudojama?										

